

# เฟอร์โรเซม 520/WHITE

## SKIM COAT WHITE POWDER (SMOOTH) 0.5-2 MM.

### ปูนฉาบบางไม่มีเม็ดทรายตกแต่งผิวคอนกรีต สีขาว 0.5-2 มม.

#### คุณสมบัติทั่วไป

เฟอร์โรเซม 520/White ปูนสกินโค้ทฉาบบางสีขาวเรียบเนียนไม่มีเม็ดทรายชนิดผสมโพลีเมอร์แรงยึดเกาะสูง (High polymer) เหมาะสำหรับงานฉาบบาง 0.5-2 มม. ในงานลบรูพรุนจากฟองอากาศเพื่อตกแต่งผิวคอนกรีตสำเร็จรูปหรือแก้ไขความหยาบของผนังปูนฉาบทั่วไปก่อนการทาสีน้ำทับ หรือติดตั้งวอลเปเปอร์ใช้ได้ทั้งภายในและภายนอกอาคารสามารถขัดแต่งได้ด้วยกระดาษทรายเมื่อแห้ง

#### มาตรฐานอ้างอิงในการทดสอบผลิตภัณฑ์

เฟอร์โรเซม 520/White ผลิตและทดสอบตามมาตรฐาน ASTM C109/C109M - 20b, ASTM C1506 - 17, ASTM C191 - 19, ASTM C531 - 18, ASTM C1583/C1583M - 20

#### ประโยชน์

- แร่งยึดเกาะสูง
- ผิวเรียบเนียนขัดแต่งได้
- ทนต่อสภาวะอากาศ
- ใช้งานง่ายด้วยการผสมน้ำ
- ทาสีทับได้
- เหนียว, ด้วยโพลีเมอร์จำนวนมากขึ้นรูปง่ายและยึดแน่นมากเมื่อแห้ง
- แน่น, คล้ายจารบีฉาบอุดไล่อากาศจากรูพรุนได้ดีกว่าปูนที่มีเนื้อเบา
- ลื่น, ฉาบไม่เปลืองแรงได้พื้นที่มาก

#### บริเวณใช้งาน

- ลบรูพรุนจากฟองอากาศของผิวผนังคอนกรีตสำเร็จรูป
- เพิ่มความเรียบเนียนให้แก่ผนังปูนฉาบทั่วไปก่อนงานทาสี หรือวอลเปเปอร์
- ใช้งานได้ทั้งภายในและภายนอกอาคาร (ต้องทาสีทับ ห้ามเปลือยผิว)

#### คุณสมบัติทางกายภาพ

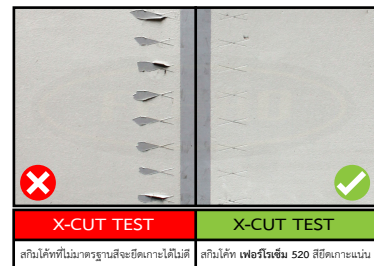
คุณสมบัติ	ค่า
ลักษณะทั่วไป General appearance	ผงสีขาว
ความหนาแน่นแห้ง, กก./ลิตร (ประมาณ) Dry density, kg./litre (Approx.)	0.90±2% กก./ลิตร
ฉาบได้ดีภายในเวลาไม่เกิน, นาที (ประมาณ) Plastering well within, minute (Approx.)	15 นาที
ขัดด้วยกระดาษทรายเบอร์ 0 เฉพาะรอยเกรียง, ชม. (ประมาณ) Sanding trowel marks only the number 0, hr. (Approx.)	6-24 ชม. ขึ้นไปหลังฉาบเสร็จ
ทาสีทับได้ภายใน, วัน (ประมาณ) Painted over within, day (Approx.)	7 วัน ขึ้นไปหลังฉาบเสร็จ (ควรใช้สีรองพื้นสูตรน้ำ)

#### คุณสมบัติทางเทคนิค

คุณสมบัติ	ค่า	มาตรฐาน
ค่ารับน้ำหนัก, เมกะปาสคาล (ประมาณ) Compressive strength, MPa. (Approx.)		
- ที่ 1 วัน	1.98 เมกะปาสคาล	ASTM C109/C109M - 20b
- ที่ 28 วัน	7.07 เมกะปาสคาล	



\*สินค้าใช้เฉพาะผู้ผ่านการฝึกอบรมและรับรองโดยบริษัท เฟอร์โร คอนสตรัคชั่น โปรดักส์ จำกัด แล้วเท่านั้น



X-CUT TEST

X-CUT TEST

สกินโค้ทที่ไม่มาตรฐานจะยึดเกาะไม่ดี


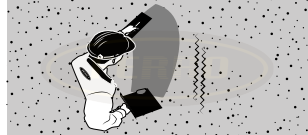
สกินโค้ท เฟอร์โรเซม 520 สนิบเกาะแน่น

# เฟอร์โรเซม 520/WHITE

## SKIM COAT WHITE POWDER (SMOOTH) 0.5-2 MM.

คุณสมบัติ	ค่า	มาตรฐาน
ค่าการอุ้มน้ำ, % (ประมาณ) Water retention, % (Approx.)	104.46%	ASTM C1506 - 17
เริ่มก่อตัว, นาที (ประมาณ) Initial setting time, minute (Approx.)	497 นาที	ASTM C191 - 19
เซ็ทตัวระยะสุดท้าย, นาที (ประมาณ) Final setting time, minute (Approx.)	634 นาที	ASTM C191 - 19
ค่าการหดตัวเชิงเส้น ที่ 28 วัน, % (ประมาณ) Linear shrinkage at 28 days, % (Approx.)	-0.269%	ASTM C531 - 18
ค่าแรงยึดเกาะ ที่ 14 วัน, เมกะปาสคาล (ประมาณ) Adhesive strength at 14 days, MPa. (Approx.)	1.02 เมกะปาสคาล	ASTM C1583/C1583M - 20

### ข้อแนะนำการเลือกใช้วัสดุปูนฉาบบาง (เฟอร์โรเซม 520/White) ให้ตรงกับบริเวณใช้งาน

บริเวณใช้งาน	วัตถุประสงค์	ความหนา (มม.)	ความแน่น ฉาบด้วยเกรียงสปริง (รอบ/ฉาบชั้น-ลง)	ข้อแนะนำ
<ul style="list-style-type: none"> <li>ฉาบอุดรูตามด (Pin hole) ของแผ่นผนังคอนกรีตสำเร็จรูป (Precast) ก่อนทาสีน้ำอะคริลิกทับ</li> </ul> 	<ul style="list-style-type: none"> <li>อุดรูพรุนผิวคอนกรีตที่เกิดจากฟองอากาศหลังถอดแบบ เพื่อให้ทาสีทับได้เรียบเนียนไม่เห็นรูตามด</li> </ul>	~0.5 มม. ฉาบแบบโป้วอุดไม่สร้างฟิล์มหนา	3-4 รอบ	<ul style="list-style-type: none"> <li>ควรขัดกระดาษทรายเบอร์ 0 ทั่วบริเวณจนถึงผิวคอนกรีตเดิมสังเกตรูตามดจะต้องถูกอุดปิดทั้งหมดก่อนเริ่มงานทาสี</li> </ul>
<ul style="list-style-type: none"> <li>ฉาบตกแต่งผิวผนังสำเร็จรูปที่ถอดแบบแล้วขรุขระ หรือผนังไม้ได้ระดับ (Imperfection surfaces) ก่อนทาสีน้ำอะคริลิกทับ</li> </ul> 	<ul style="list-style-type: none"> <li>ฉาบทั่วบริเวณทั้งอุดรูพรุนตามดและปกปิดผิวที่ไม่เรียบสวย</li> </ul>	1 มม.	6 รอบ	<ul style="list-style-type: none"> <li>ควรฉาบหนาครั้งละไม่เกิน 1 มม. ความหนารวมไม่เกิน 2 มม. ควรขัดกระดาษทรายเบอร์ 0 เบาๆ ลบรอยสันเกรียงหลังจากแห้งแล้วอย่างน้อย 24 ชม.</li> </ul>

### วิธีผสมและการใช้งาน

#### การเตรียมผิว

- พื้นผิวคอนกรีตต้องสะอาดแข็งแรง ปราศจากคราบน้ำมัน, จารบี, สีเก่า, คราบน้ำยาบ่ม หรือน้ำยาทาแบบเศษน้ำปูนผิวหลังถอดแบบที่มีความเงามากคล้ายกระจก (Glossy) ควรทำให้หยาบด้วยการเจียรด้วยเครื่องเจียรใบลูกถ้วย (Cub wheel grinding) ให้มีความหยาบ เหมาะสำหรับการยึดเกาะ
- รอยแตกร้าวของคอนกรีตควรซ่อมเสริมความแข็งแรงด้วย (เฟอร์โรเซม 717)
- รอยตะเข็บคอนกรีต จากการถอดแบบ ควรเจียรแต่งให้เรียบก่อน
- คอนกรีตและผิวผนังปูนฉาบใหม่ ควรทิ้งให้เซ็ทตัวอย่างน้อย 3-7 วัน ก่อนเริ่มงานตกแต่งด้วย เฟอร์โรเซม 520/White
- บ่มน้ำให้ชุ่มก่อนเริ่มงานฉาบแต่งด้วย เฟอร์โรเซม 520/White อย่างน้อย 2-3 ซม. ป้องกันลม และแดดจัดด้วยผ้าใบ เพื่อป้องกันการแตกร้าวหรือหลุดร่อนจากการสูญเสียน้ำ โดยเฉพาะงานอาคารสูง

# เฟอร์โรเซียม 520/WHITE

## SKIM COAT WHITE POWDER (SMOOTH) 0.5-2 MM.

### การผสมโดยวิธีชั่งน้ำหนัก

• ผสม เฟอร์โรเซียม 520/White 1 ถุง กับน้ำสะอาด 36-40% (7.2-8 ลิตร) ปั่นด้วยสว่านรอบต่ำ 150-300 รอบ/นาที่ นาน 1-2 นาที นำไปฉาบใช้ให้หมดภายใน 15 นาที ห้าม เติมน้ำเพิ่มหลังจากทิ้งไว้นานเกิน 20 นาที ควรแบ่งผสมครั้งละ 1-2 กก. เพื่อให้มีความสดใหม่ในการฉาบและเพื่อป้องกันไม่ให้เกิดวัสดุที่เริ่มแห้งหมาดแล้วมาใช้งาน (Final potlife)

• ฉาบด้วยเกรียงสปริงให้เรียบ สามารถขัดแต่งรอยเกรียงที่ไม่เรียบได้ด้วยการถูกระดาษทรายเบอร์ 0 เบาๆ ควรทิ้งให้ผิวแห้งอย่างน้อย 24 ชั่วโมง ก่อนเริ่มงานขัดแต่ง

• ทิ้งให้ผิวแห้งอย่างน้อย 7 วัน ก่อนทาสีรองพื้นปูนใหม่และสีทับหน้า ตามกรรมวิธีผู้ผลิตสี

\*หมายเหตุ - ไม่แนะนำให้ใช้สีชนิดที่มีสารทำละลาย (Solvent base)

### การผสมโดยวิธีตวง



• ผสมโดยการตวง เฟอร์โรเซียม 520/White ปริมาตร 1 ลิตร ตักในถุง แล้วปาดให้ได้ระดับ 1 ลิตร ห้ามเคาะ หรือทำให้แน่นเพราะจะทำให้ความหนาแน่นต่อลิตรผิดเพี้ยนง่าย

• ตวงน้ำประมาณ 324-360 ซีซี/เฟอร์โรเซียม 520 จำนวน 1000 ซีซี (ลบ.ชม)

### เครื่องมือ

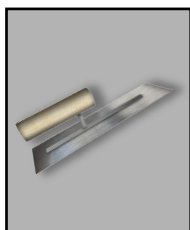
#### ① เครื่องผสมชนิดสว่านมีรอบต่ำ



กำลังไฟฟ้า	1600W	เกียร์ 1
ขนาดเกลียวตัวกวนสี	M 14 x 2	สปีด 5
ขนาดแกนตัวกวนสี	16 mm.	ระยะเวลาผสม 1-2 นาที
เส้นผ่าศูนย์กลางตัวกวนสี	166 mm.	(เทน้ำลงก้นถังก่อน และเทปูนฉาบบางป็นผสมทันที)
ความเร็วรอบ 2 ระดับ เกียร์ 1)	150-300 rpm	ผสมแล้วใช้ให้หมดภายใน 15 นาที
เกียร์ 2)	300-600 rpm	ห้ามเติมน้ำเพิ่มหากทิ้งไว้นานเกินกว่า 20 นาที

ผสมครั้งละ 1-2 กก.

#### ② เครื่องมือฉาบ



เกรียงเหล็กสปริงด้ามไม้ติดตั้งได้เมื่อมีแรงกดช่วยทำให้เป็วอดตามตได้ดีกว่าเกรียงฉาบทั่วไป และช่วยทำให้เนื้อสกินโค้ทแน่นขึ้น

### การบ่ม

• ควรบ่มผิวด้วยน้ำสะอาดโดยใช้แปรงสลัดน้ำให้ชุ่มผิวหลังจากฉาบเสร็จแล้ว 24 ชม. จะทำให้ผิวมีฝุ่นน้อยลงและแกร่งขึ้น ตลอดจนแตกกลายงาน้อยลง

### ข้อจำกัด/ข้อควรระวัง

• เฟอร์โรเซียม 520/White ถูกออกแบบไว้เป็นวัสดุรองพื้นก่อนงานทาสีเป็นหลัก จึงยังคงมีฝุ่นบนผิวเพื่อให้สามารถขัดแต่งลรอยเกรียงฉาบ ด้วยกระดาษทรายได้และไม่ทนต่อการขัดขีด

• การทำให้ฝุ่นผงน้อยลง ควรขัดด้วยกระดาษทรายเบอร์ 0 หลังขัดเสร็จ 24 ชม. ขึ้นไป สามารถสลัดน้ำสะอาดบ่มผิวปูนฉาบบาง (เฟอร์โรเซียม 520/White) ได้ หากต้องการผิวฝุ่นน้อยลงต้องฉาบกอดอัดผิวปูนฉาบบางให้หนาน้อยกว่า 1 มม. ขึ้นไป

• ผิวหลังถอดแบบที่มีความเงามากคล้ายกระจก (Glossy) ควรทำให้หยาบด้วยการเจียรด้วยเครื่องเจียรปูนใบถ้วย (Cup wheel grinding) ให้มีความหยาบเหมาะสำหรับการยึดเกาะ

• ป้องกัน ปัญหากการโป่งพองจากแรงดันไอน้ำ ขณะฉาบปูนฉาบบาง (เฟอร์โรเซียม 520/White) ด้วยการควบคุมน้ำที่ผสมที่ 36-40% เพื่อให้มีความเหนียวพอที่จะอุดรูพรุน และฉาบกอดอัดขึ้นลงอย่างน้อย 6 รอบ เพื่อเพิ่มความหนาแน่น และ

# เฟอร์โรเซียม 520/WHITE

## SKIM COAT WHITE POWDER (SMOOTH) 0.5-2 MM.

ควรหลีกเลี่ยงการฉาบบนผิวร้อนขึ้น (หลังฝนตก ผิวคอนกรีตอมความร้อน และมีแดดออกตอนบ่ายไอน้ำจะระเหยออกเร็ว ดันผิวปูนฉาบบาง)

- การฉาบรีดอัดปูนฉาบบาง (เฟอร์โรเซียม 520/White) หลายๆ ครั้งขณะเปียกอาจช่วยให้เนื้อแน่นขึ้น มีฝุ่นน้อยลง เมื่อแห้งแต่ทำให้ขัดแต่งยากขึ้น

- การผสมน้ำมากกว่าข้อกำหนด (40% โดยน้ำหนัก) จะส่งผลให้ผิวปูนฉาบบาง (เฟอร์โรเซียม 520/White) เมื่อแห้งจะมีฝุ่นมากและอ่อนแอ จึงควรควบคุมการผสมน้ำอย่างเคร่งครัด (36-40%) และใช้สว่านรอบต่า 150-300 รอบ/นาที

- **ห้ามฉาบ** ในงานตกแต่งคอนกรีตเพื่อเปลือยผิว เนื่องจากสกินโค้ทไม่แข็งแรงพอผิวจะเป็นรอยขีดข่วนง่ายและมีฝุ่น

- **ห้ามฉาบ** ทับสีเก่า หรือฉาบทับรอยต่อผนังคอนกรีตที่มีการขยับตัว

- **ห้าม** ใช้ฉาบภายในอาคารโดยไม่ทาสีทับ

- **ไม่ควร** ฉาบ เฟอร์โรเซียม 520/White บนผิววัสดุที่เรียบมัน เช่น การฉาบทับผิวกระเบื้องเซรามิก, โลหะ ตลอดจนไม่ควรฉาบในงานพื้น

- **ห้ามฉาบ** ปูนทรายหรือติดกระเบื้องทับผิว เฟอร์โรเซียม 520/White

- **ห้ามฉาบ** เฟอร์โรเซียม 520/White ในงานฉาบแต่งผิวคอนกรีตที่มีน้ำขังตลอดเวลา

- **ไม่ควร** ฉาบ เฟอร์โรเซียม 520/White บนผิวคอนกรีตที่ร้อนจัด อาจทำให้สูญเสียน้ำเร็วและแตกร้าว

- ควรสลัดน้ำช่วยลดความร้อนผิวคอนกรีตก่อนฉาบ 10-15 นาที (กรณีอุณหภูมิผิวคอนกรีตที่จะฉาบร้อนเกินกว่า 35 °ซ)

- ความไม่สม่ำเสมอของสีผิวปูนฉาบบาง (เฟอร์โรเซียม 520/White) เมื่อแห้งเป็นข้อจำกัดปกติของงานฉาบบาง เนื่องจากแรงกดไม่เท่ากันของพื้นที่และการเปียงเบนของน้ำ และทักษะของช่าง

- การเคลือบสีหากต้องการเคลือบสีแทนการทาสี สามารถทาทับได้ด้วยสารกันซึมอะคริลิกสูตรน้ำ (เฟอร์โรเซียร์ฟ 616)

- ข้อมูลสินค้าจากถุงผลิตภัณฑ์ไม่ถือเป็นข้อผูกมัด หรืออ้างอิงทางกฎหมาย เนื่องจากอาจไม่ใช่ข้อมูลล่าสุด ดังนั้นผู้ซื้อสินค้าต้องขอข้อมูลสินค้า (Datasheet) ที่มีการปรับปรุงครั้งล่าสุด (Update) จากบริษัทฯ ก่อนการซื้อสินค้าจริงทุกครั้ง

### ปัญหาที่พบบ่อยและข้อควรระวัง

ปัญหาที่พบบ่อย	สาเหตุ	ปัญหาที่พบบ่อย	สาเหตุ	ปัญหาที่พบบ่อย	สาเหตุ
1. ฉาบแห้งแล้วผิวเป็นฝุ่นมาก ทั้งที่ยังไม่ได้ขัดกระดาษทราย	<ul style="list-style-type: none"> <li>• ใส่ น้ำ มากกว่าที่กำหนด</li> <li>• ไม่ใช้เกรียงสปริง ทำให้กดผิวไม่แน่น</li> <li>• ฉาบชั้นลบน้อยกว่า 3 รอบ ทำให้ผิวสกินไม่แน่น</li> <li>• ฉาบบางกว่า 0.5 มม.</li> <li>• ผสมแล้วทิ้งไว้นานเกิน 20 นาที ควรแบ่งผสมครั้งละ 1-2 กก.</li> </ul>	2. การโป่งพอง	<ul style="list-style-type: none"> <li>• มีความชื้นสะสมในคอนกรีตมากทำให้มีแรงดันไอร้อนและฉาบบางเกินไป</li> <li>• ผสมน้ำมากเกินไป และฉาบไม่แน่น</li> <li>• ควรหลีกเลี่ยงการฉาบตอนบ่ายแดดจัดหลังจากที่มีฝนตกสัมผัสผิวคอนกรีตช่วงเช้า</li> </ul>	3. ฉาบแห้งเร็ว (ผิวคอนกรีตร้อนเกินไป)	<ul style="list-style-type: none"> <li>• ผิวคอนกรีตร้อนเกินกว่า 35 °ซ ควรบ่มน้ำให้ชุ่มและทิ้งให้แห้งหมาดก่อนฉาบสกินโค้ท</li> </ul>
4. ฉาบแล้วเป็นร่องเม็ดทราย	<ul style="list-style-type: none"> <li>• มีเม็ดทรายปนเปื้อนบนผิวคอนกรีตควรสลัดน้ำล้างผิว และแซะเม็ดทรายก่อนฉาบ</li> <li>• เม็ดทรายปนเปื้อนดอกสว่าน, ถังผสมและเกรียง ฉาบควรเช็คล้างให้สะอาดก่อนเริ่มงาน</li> </ul>	5. ฉาบแล้วแตกร้าวเพราะหนาเกินไป	<ul style="list-style-type: none"> <li>• เฟอร์โรเซียม 520/White ไม่มีส่วนผสมของเม็ดทรายเพราะออกแบบไว้สำหรับไปอุดรูพรุนการฉาบหนากว่า 2 มม. ในครั้งเดียวอาจก่อให้เกิดการแตกร้าว ควรฉาบครั้งละ 1 มม. 2 ครั้งต่อเนื่อง</li> </ul>	6. ฉาบแล้วผิวร้อนและร่วนเป็นแผ่นทันที	<ul style="list-style-type: none"> <li>• ผิวคอนกรีตร้อนจัด+เติมน้ำเกินข้อกำหนด+ผิวคอนกรีตเรียบมันเป็นกระจก</li> <li>• ควรสลัดน้ำลดอุณหภูมิผิวและผสมน้ำห้ามเกิน 40% และเจียร์ผิวให้หยาบขึ้นหากเรียบเงาเป็นกระจก</li> </ul>

\*ดูข้อมูลเพิ่มเติมในข้อมูลสินค้าและปัญหาที่พบบ่อย

# เฟอร์โรเซม 520/WHITE

## SKIM COAT WHITE POWDER (SMOOTH) 0.5-2 MM.

### การสนับสนุนด้านเทคนิค

- ลูกค้าสามารถติดต่อสอบถามข้อสงสัยด้านวิธีการใช้สินค้าให้ถูกต้องได้ที่แผนกขาย ของบริษัทฯ sale@ferroproduct.co.th และสามารถขอข้อมูล หรือร้องขอการจัดกิจกรรม ดังต่อไปนี้
  1. ขอข้อมูลสินค้าฉบับที่มีการแก้ไขล่าสุด (Updated datasheet)
  2. ขอเอกสารเงื่อนไขการขายและใบแจ้งราคาสินค้า (Price list & Sale condition)
  3. ขอนัดให้ส่งเจ้าหน้าที่เทคนิคไปสาธิตสินค้าที่หน้างาน (Job site) ของลูกค้า โดยขอรอก (แบบฟอร์มความต้องการสาธิตสินค้า) ก่อนการซื้อขายสินค้า (Demonstration request form)
  4. ขอนัดให้ส่งเจ้าหน้าที่เทคนิคไปฝึกอบรมการใช้สินค้าให้แก่ช่างที่หน้างานของลูกค้าโดยกรอก (แบบฟอร์มความต้องการฝึกอบรมสินค้าหลักสูตรช่างผู้ปฏิบัติงาน (Worker training request form)
  5. ขอนัดมาฝึกอบรมการใช้สินค้าในหลักสูตรผู้ควบคุมงาน (Foreman) ที่ศูนย์ฝึกอบรมของบริษัทฯ (Ferro training center) แบบฟอร์มความต้องการฝึกอบรมสินค้าหลักสูตรผู้ควบคุมงาน (Foreman training request form)

### ปริมาณการใช้

- ประมาณ 1.3 กก./ตร.ม./1 มม.

### ขนาดบรรจุ

- 5 กก./ถุง
- 20 กก./ถุง (80 ถุง/พาเลท)


### การทำความสะอาดเครื่องมือ

- ควรล้างเครื่องมือผสมด้วยน้ำทันทีก่อนปูนแห้ง
- กรณีที่แห้งควรสกัดออกด้วยแรงกล

### อายุการเก็บและวิธีการเก็บรักษา

- อายุการเก็บ 6 เดือน
- เก็บในที่ร่ม แห้ง อุณหภูมิประมาณ  $23\text{ }^{\circ}\text{C} \pm 2\%$  ความชื้นสัมพัทธ์  $50 \pm 5\%RH$  (ตามมาตรฐาน ISO 554)

### ข้อแนะนำเกี่ยวกับความปลอดภัย

- กรณีสัมผัสตา ควรล้างด้วยน้ำสะอาดในปริมาณมากและพบแพทย์ทันที
- กรณีสัมผัสผิวหนัง อาจเกิดการระคายเคือง ควรล้างออกด้วยน้ำสะอาด
-  กรณีกลืนกิน อย่าทำให้อาเจียน รีบพบแพทย์ทันที
- กรณีสูดหายใจ หลีกเลี่ยงการสูดหายใจ สัมผัสกลิ่นในอากาศ
- ควรสวมถุงมือและแว่นตา ป้องกันขณะทำงาน

### การทิ้งเศษวัสดุ

เฟอร์โรเซม 520/White มีส่วนผสมของ ซีเมนต์ กรุณาอย่าเทส่วนผสมที่เหลือลงท่อระบายน้ำสาธารณะควรตากทิ้งให้แห้งแข็งด้วยการสัมผัสแสงแดด

### การขนส่ง

ข้อกำหนดการขนส่ง เฟอร์โรเซม 520/White ผ่านถนนสาธารณะ

กระทรวงคมนาคมประเทศไทย : ไม่มีข้อกำหนด

กระทรวงคมนาคมสหรัฐอเมริกา : ไม่มีข้อกำหนด



# เฟอร์โรเซม 520/WHITE

## SKIM COAT WHITE POWDER (SMOOTH) 0.5-2 MM.

ประโยชน์	สินค้า			ขนาด
<ul style="list-style-type: none"> <li>• ผิวยเรียบเนียนขัดแต่งได้</li> <li>• ใช้งานง่าย</li> <li>• ใช้ได้ทั้งภายในและภายนอก</li> </ul>				520/5 สีขาว (5 กก./ถุง) รหัสสินค้า FG-5IC-8858915215543
				520/20 สีขาว (20 กก./ถุง) 80 ถุง/พาเลท รหัสสินค้า FG-5IC-8858915255082
				เฟอร์โรเซม 520/1 L Powder
				เฟอร์โรเซม 520/Water
				Ferrodрил 1011 ส่วนปั่น รหัสสินค้า FG-14OE-8858915290830
				ดอกปั่นสกิมโค้ท
				เกรียงสปริงขัดมัน รหัสสินค้า FG-OE-8858915290854

+20°C

อุณหภูมิต่ำสุด



เก็บในที่ร่ม



ไม่เป็นพิษต่อสิ่งแวดล้อม

\*ภาพในข้อมูลสินค้าทั้งหมดห้ามคัดลอก หรือทำสำเนา สงวนลิขสิทธิ์โดย บจก. เฟอร์โร คอนสตรัคชั่น โปรดักส์ ตาม พรบ.ลิขสิทธิ์ พ.ศ. 2558.



www.ferroproduct.co.th

### การรับประกันสินค้า

บริษัทฯ ยินดีเปลี่ยนสินค้าที่พิสูจน์ได้ว่าเกิดจากการบกพร่องของกระบวนการผลิตให้แก่ลูกค้าเป็นสินค้าใหม่ในมูลค่าเท่ากับส่วนที่ผิดพลาด ไม่สามารถคืนเป็นเงินสดโดยลูกค้าต้องแจ้งเปลี่ยนภายใน 7 วัน นับแต่วันสั่งซื้อ ทั้งนี้ ลูกค้าไม่สามารถเรียกร้องความเสียหายอื่น ๆ ที่สืบเนื่องจากการใช้วัสดุทั้งทางตรงและทางอ้อมและการส่งมอบสินค้าล่าช้าของบริษัทฯ ได้ อนึ่งไม่สามารถเปลี่ยนสินค้าในกรณี ความผิดพลาดในการใช้งานเกิดจากฝ่ายลูกค้าโดยไม่สามารถอ้างอิงข้อแนะนำของพนักงานขายการสาธิตหรือข้อมูลเอกสารทางเทคนิคเนื่องจากบริษัทฯ สงวนสิทธิ์ให้พนักงานชี้แจงเทคนิค และเอกสารข้อมูลเชิงเทคนิคและการสาธิตสินค้ามีวัตถุประสงค์เพียงเพื่อให้ลูกค้าทราบถึงคุณสมบัติและวิธีการใช้งานโดยสังเขปไม่สามารถยึดถือเป็นข้อมูลผูกมัดในการใช้งานจริง ดังนั้นลูกค้าจะต้องรับผิดชอบต่อการแสดงเจตจำนงในการจะใช้สินค้าของบริษัทฯ เอง และควรซื้อจำนวนน้อยไปทดลองใช้ให้เหมาะสมกับหน้างานจริงก่อนสั่งซื้อในจำนวนมากครั้งต่อไป ทั้งนี้ค่าทางเทคนิคและน้ำหนักสินค้า มีเกณฑ์การคลาดเคลื่อนสูงสุดไม่เกิน  $\pm 5\%$  ของข้อมูลที่ระบุในข้อมูลสินค้า (Data Sheet) และบริษัทฯ สงวนสิทธิ์ในการปรับปรุงสูตรการผลิต หรือการออกแบบบรรจุภัณฑ์ใหม่ โดยไม่ต้องแจ้งให้ทราบล่วงหน้าทั้งนี้ลูกค้าต้องขอข้อมูลสินค้าล่าสุดและเงื่อนไขการขายจากบริษัทฯ ก่อนการใช้งานจริงและก่อนการสั่งซื้อทุกครั้งดังนั้นบริษัทฯ ถือว่าลูกค้าได้รับทราบเข้าใจและยินยอมเงื่อนไขการขายของบริษัทฯ แล้วก่อนการใช้งาน (สินค้าของบริษัทฯ อนุญาตให้ใช้เฉพาะผู้ผ่านการอบรมจากบริษัทฯ แล้วเท่านั้น)

\*ดูและขอข้อมูลเพิ่มเติมได้ที่ เงื่อนไขการขาย (Sale conditions) จากแผนกขาย ของบริษัทฯ sale@ferroproduct.co.th

บริษัท เฟอร์โรคอนสตรัคชั่น โปรดักส์ จำกัด

144 ม.1 ถ.มาลัยแมน ต.ทุ่งคอก อ.สองพี่น้อง จ.สุพรรณบุรี 72110

โทร. 035-473877-8 แฟกซ์. 035-473879 อีเมลล์ sale@ferroproduct.co.th

